

A10

Autor projektu: **Łukasz Iwanek**



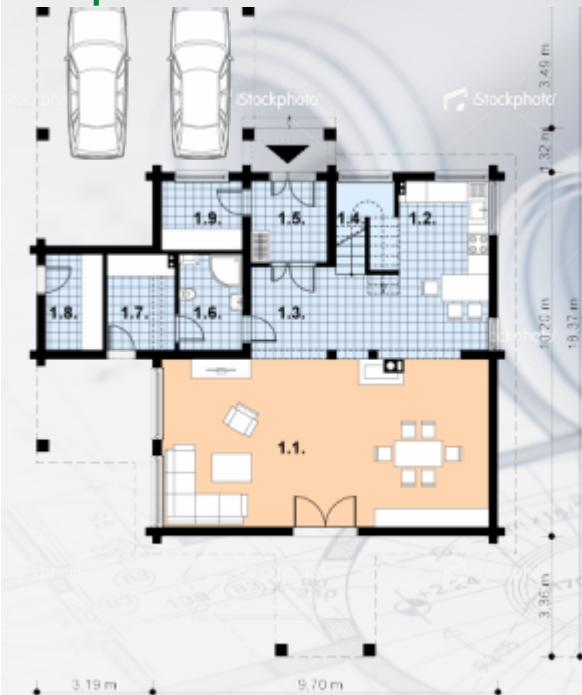
Dane podstawowe

Powierzchnia użytkowa	164.60 m ²
Powierzchnia zabudowy	112.00 m ²
Powierzchnia min. działki	556.50 m ²
Wysokość w kalenicy	7.00 m
Kąt nachylenia dachu	40 stopni
Kubatura	806.00 m ³
Minimalne wymiary działki	26.5 x 21 m

Cena: **2 700.00 zł**

[zamów projekt](#)

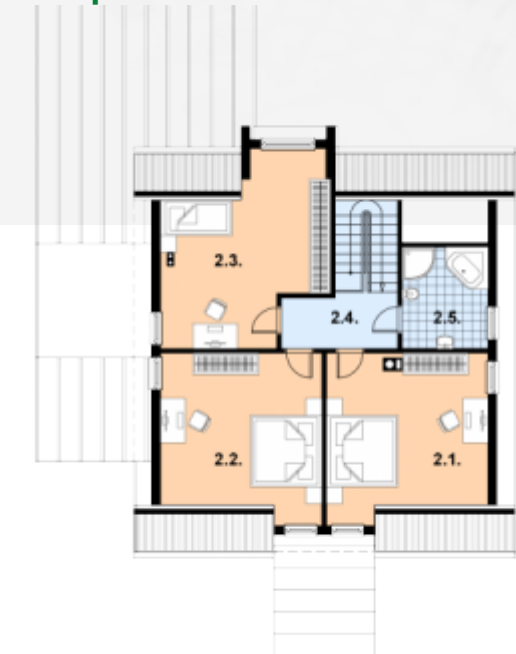
Rzut parteru



Wykaz powierzchni

1.1.pokój dzienny	45,4 m ²
1.2.Kuchnia	12,6 m ²
1.3.Hall	11,0 m ²
1.4.Spizarka	1,8 m ²
1.5.Wiatrołap	5,3 m ²
1.6.Łazienka	5,2 m ²
1.7.Sauna	5,1 m ²
1.8.Pom. gosp.	4,7 m ²
1.9. Garderoba	4,7 m ²

Rzut poddasza



Wykaz powierzchni

2.1.Sypialnia	22,3 m ²
2.2.Sypialnia	22,8 m ²
2.3.Sypialnia	23,3 m ²
2.4.Komunikacja	11,1 m ²
2.5.Łazienka	7,4 m ²

Elewacje

Opis projektu

BUDYNEK JEDNORODZINNY, PARTEROWY, Z PODDASZEM MIESZKALNYM,

NIEPODPIWNICZONY, 4 POKOJE, KUCHNIA, WIATA GARAŻOWA

Technologia budowy

Ściany	szkielet drewniany
Strop	belkowy drewniany
Dach	dwuspadowy
Typ domu	parterowy z użytkowym poddaszem
Garaż	Nie
Ilość pokoi	4
Ilość pięter	1

Informacje dodatkowe

Wersja lustrzana	dostępna
Wersja murowana	-