

A04

Autor projektu: **Łukasz Iwanek**



Dane podstawowe

Powierzchnia użytkowa	117.90 m ²
Powierzchnia zabudowy	112.00 m ²
Powierzchnia min. działki	365.50 m ²
Wysokość w kalenicy	7.00 m
Kąt nachylenia dachu	37 stopni
Kubatura	562.00 m ³
Minimalne wymiary działki	17 x 21.5 m

Cena: **2 300.00 zł**

[zamów projekt](#)

Rzut parteru

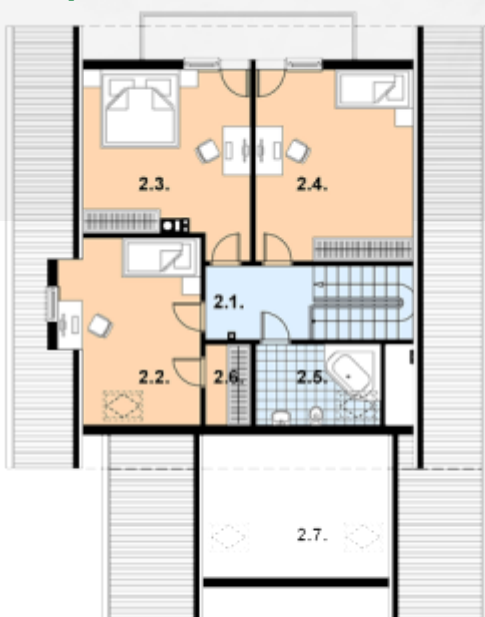


Wykaz powierzchni

1.1. Wiatrołap	3,4 m ²
1.2. Hall	10,5 m ²
1.3. Łazienka	5,3 m ²
1.4. Kuchnia	9,9 m ²
1.5. Pokój dzienny	25,3 m ²
1.6. Sypialnia	13,9 m ²
1.7. Garaż	24,6 m ²



Rzut poddasza



Wykaz powierzchni

2.1. Hall	8,0 m ²
2.2. Sypialnia	15,1 m ²
2.3. Sypialnia	19,2 m ²
2.4. Sypialnia	20,7 m ²
2.5. Łazienka	6,5 m ²
2.6. Garderoba	2,4 m ²
2.7. Strych	24,6 m ²



Elewacje

Opis projektu

BUDYNEK JEDNORODZINNY, PARTEROWY, Z PODDASZEM MIESZKALNYM,

NIEPODPIWNICZONY, 5 POKOI, KUCHNIA, GARAŻ

Technologia budowy

Ściany	szkielet drewniany
Strop	belkowy drewniany
Dach	dwuspadowy
Typ domu	parterowy z użytkowym poddaszem i garażem
Garaż	Tak
Ilość pokoi	5
Ilość pięter	1

Informacje dodatkowe

Wersja lustrzana	dostępna
Wersja murowana	-