

A03

Autor projektu: **Łukasz Iwanek**



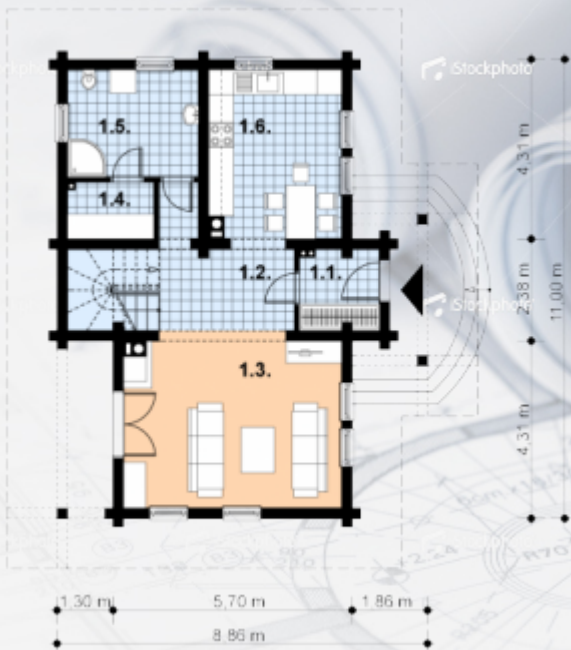
Dane podstawowe

Powierzchnia użytkowa	104.10 m ²
Powierzchnia zabudowy	83.00 m ²
Powierzchnia min. działki	323.00 m ²
Wysokość w kalenicy	6.00 m
Kąt nachylenia dachu	40 stopni
Kubatura	417.00 m ³
Minimalne wymiary działki	17 x 19 m

Cena: **2 300.00 zł**

[zamów projekt](#)

Rzut parteru

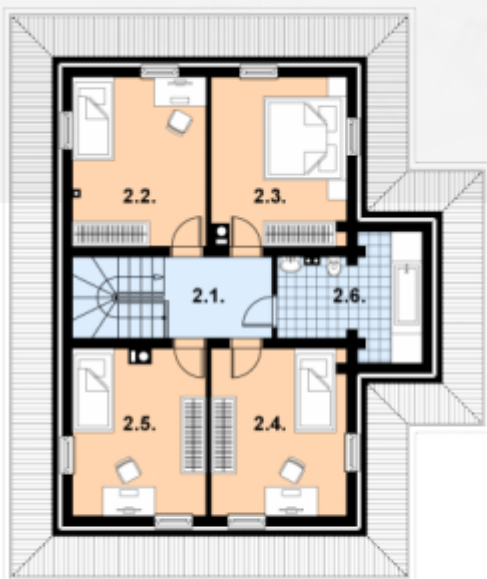


Wykaz powierzchni

1.1. Wiatrołap	4,1 m ²
1.2. Hall	12,9 m ²
1.3. Pokój dzienny	22,1 m ²
1.4. Sauna	3,0 m ²
1.5. Łazienka	8,6 m ²
1.6. Kuchnia z jadalnią	13,3 m ²



Rzut poddasza



Wykaz powierzchni

2.1. Hall	5,4 m ²
2.2. Sypialnia	13,6 m ²
2.3. Sypialnia	13,4 m ²
2.4. Sypialnia	13,7 m ²
2.5. Sypialnia	13,4 m ²
2.6. Łazienka	9,4 m ²



Elewacje

Opis projektu

BUDYNEK JEDNORODZINNY, PARTEROWY, Z PODDASZEM MIESZKALNYM,

NIEPODPWIWNICZONY, 5 POKOI, KUCHNIA

Technologia budowy

Ściany	szkielet drewniany
Strop	belkowy drewniany
Dach	dwuspadowy
Typ domu	parterowy z użytkowym poddaszem
Garaż	Nie
Ilość pokoi	5
Ilość pięter	1

Informacje dodatkowe

Wersja lustrzana	dostępna
Wersja murowana	-