

# A02

Autor projektu: **Łukasz Iwanek**



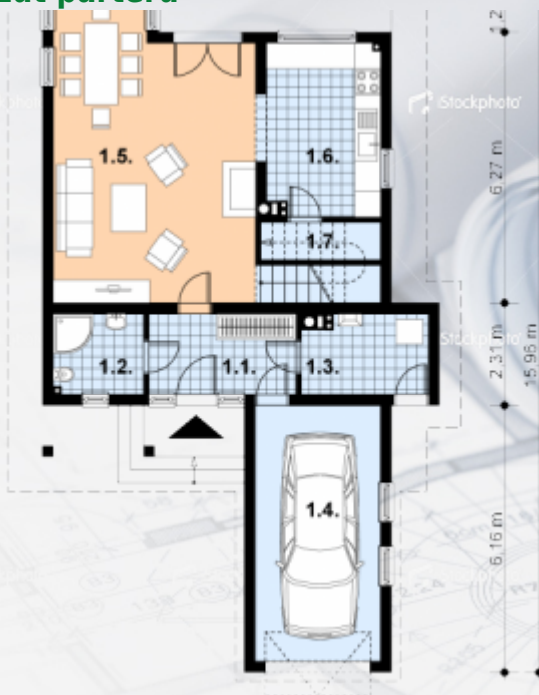
## Dane podstawowe

Powierzchnia użytkowa	106.50 m <sup>2</sup>
Powierzchnia zabudowy	107.00 m <sup>2</sup>
Powierzchnia min. działki	420.00 m <sup>2</sup>
Wysokość w kalenicy	7.00 m
Kąt nachylenia dachu	40 stopni
Kubatura	613.00 m <sup>3</sup>
Minimalne wymiary działki	24 x 17.5 m

Cena: **2 300.00 zł**

[zamów projekt](#)

## Rzut parteru

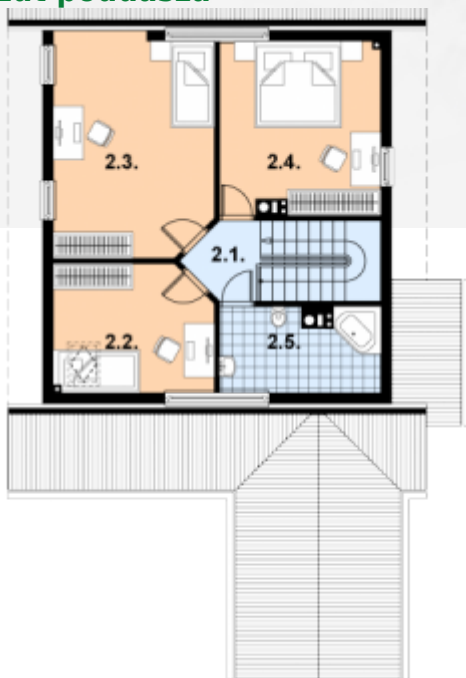


### Wykaz powierzchni

1.1. Wiatrołap	6,8 m <sup>2</sup>
1.2. Łazienka	4,3 m <sup>2</sup>
1.3. Kotłownia	5,6 m <sup>2</sup>
1.4. Garaż	18,0 m <sup>2</sup>
1.5. Pokój dzienny	32,0 m <sup>2</sup>
1.6. Kuchnia	11,1 m <sup>2</sup>
1.7. Klatka schodowa	2,8 m <sup>2</sup>



## Rzut poddasza



### Wykaz powierzchni

2.1. Komunikacja	5,5 m <sup>2</sup>
2.2. Sypialnia	11,1 m <sup>2</sup>
2.3. Sypialnia	21,7 m <sup>2</sup>
2.4. Sypialnia	15,2 m <sup>2</sup>
2.5. Łazienka	7,3 m <sup>2</sup>



## Elewacje

## Opis projektu

BUDYNEK JEDNORODZINNY, PARTEROWY, Z PODDASZEM MIESZKALNYM,

NIEPODPIWNICZONY, 4 POKOJE, KUCHNIA, GARAŻ

## Technologia budowy

<b>Ściany</b>	szkielet drewniany
<b>Strop</b>	belkowy drewniany
<b>Dach</b>	dwuspadowy
<b>Typ domu</b>	parterowy z użytkowym poddaszem i garażem
<b>Garaż</b>	Tak
<b>Ilość pokoi</b>	4
<b>Ilość pięter</b>	1

## Informacje dodatkowe

<b>Wersja lustrzana</b>	dostępna
<b>Wersja murowana</b>	-