

# A06

Autor projektu: **Łukasz Iwanek**



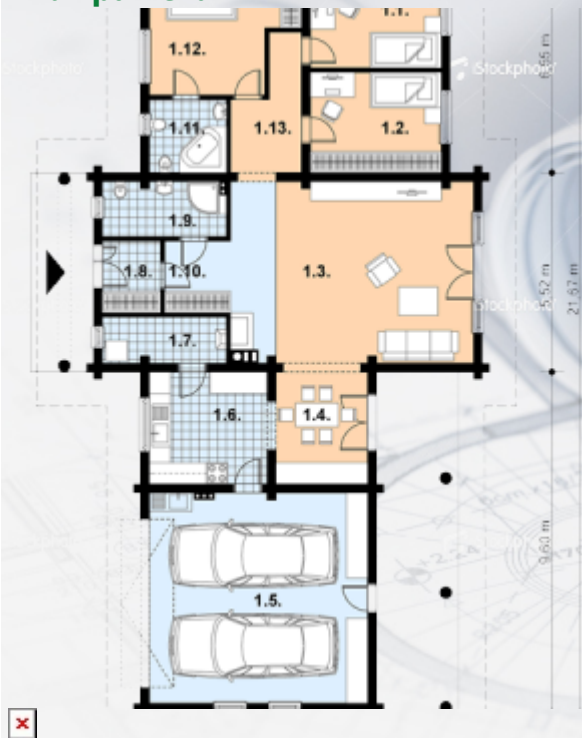
## Dane podstawowe

Powierzchnia użytkowa	124.80 m <sup>2</sup>
Powierzchnia zabudowy	206.00 m <sup>2</sup>
Powierzchnia min. działki	600.00 m <sup>2</sup>
Wysokość w kalenicy	5.00 m
Kąt nachylenia dachu	35 stopni
Kubatura	998.00 m <sup>3</sup>
Minimalne wymiary działki	20 x 30 m

Cena: **1 995.00 zł**

[zamów projekt](#)

## Rzut parteru



## Wykaz powierzchni

1.1.Sypialnia	12,7 m <sup>2</sup>
1.2.Sypialnia	10,9 m <sup>2</sup>
1.3.Pokój dzienny	29,5 m <sup>2</sup>
1.4.Jadalnia	8,7 m <sup>2</sup>
1.5.Garaż	38,0 m <sup>2</sup>
1.6.Kuchnia	11,2 m <sup>2</sup>
1.7.Pom. gosp.	4,7 m <sup>2</sup>
1.8.Wiatrołap	3,5 m <sup>2</sup>
1.9.Łazienka	5,7 m <sup>2</sup>
1.10.Hall	10,3 m <sup>2</sup>
1.11.Łazienka	4,8 m <sup>2</sup>
1.12.Sypialnia	16,4 m <sup>2</sup>
1.13.Hall	6,4 m <sup>2</sup>

## Elewacje

## Opis projektu

BUDYNEK JEDNORODZINNY, PARTEROWY, Z PODDASZEM MIESZKALNYM, NIEPODPIWNICZONY, 4 POKOJE, KUCHNIA, GARAŻ

## Technologia budowy

Ściany	szkielet drewniany
Strop	belkowy drewniany
Dach	dwuspadowy
Typ domu	parterowy z garażem
Garaż	Tak
Ilość pokoi	4
Ilość pięter	1

## Informacje dodatkowe

---

**Wersja lustrzana**

dostępna

---

**Wersja murowana**

-