

A62

Autor projektu: **Łukasz Iwanek**



Dane podstawowe

Powierzchnia użytkowa	86.20 m ²
Powierzchnia zabudowy	60.00 m ²
Powierzchnia min. działki	315.00 m ²
Wysokość w kalenicy	7.00 m
Kąt nachylenia dachu	40 stopni
Kubatura	400.00 m ³
Minimalne wymiary działki	17.5 x 18 m

Cena: **2 700.00 zł**

[zamów projekt](#)

Rzut parteru

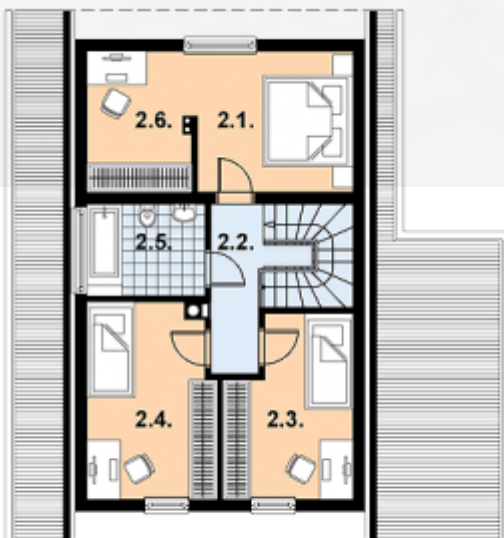


Wykaz powierzchni

1.1.sypialnia	9,9 m ²
1.2.komunikacja	7,9 m ²
1.3.pokój	dzien. + kuchn 22,8 m ²
1.4.wiatrołap	2,7 m ²
1.5.łazienka	6,9 m ²



Rzut poddasza



Wykaz powierzchni

2.1.sypialnia	10,7 m ²
2.2.komunikacja	5,9 m ²
2.3.sypialnia	9,9 m ²
2.4.sypialnia	11,5 m ²
2.5.łazienka	4,5 m ²
2.6.garderoba	6,1 m ²



Elewacje

Opis projektu

BUDYNEK JEDNORODZINNY, PARTEROWY, Z PODDASZEM MIESZKALNYM,

NIEPODPIWNICZONY, 5 POKOI, KUCHNIA

Technologia budowy

Ściany	szkielet drewniany
Strop	belkowy drewniany
Dach	dwuspadowy
Typ domu	parterowy z użytkowym poddaszem
Garaż	Nie
Ilość pokoi	5
Ilość pięter	1

Informacje dodatkowe

Wersja lustrzana	dostępna
Wersja murowana	-