

A35

Autor projektu: **Łukasz Iwanek**



Dane podstawowe

Powierzchnia użytkowa	114.20 m ²
Powierzchnia zabudowy	85.00 m ²
Powierzchnia min. działki	314.50 m ²
Wysokość w kalenicy	7.00 m
Kąt nachylenia dachu	40 stopni
Kubatura	428.00 m ³
Minimalne wymiary działki	17 x 18.5 m

Cena: **2 300.00 zł**

[zamów projekt](#)

Rzut parteru

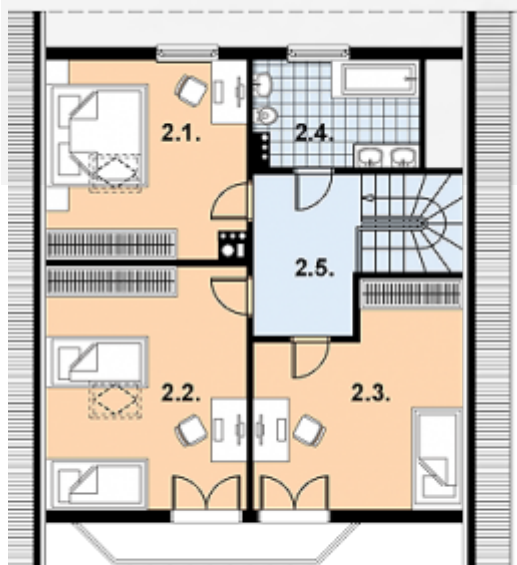


Wykaz powierzchni

1.1.pokój dzienny	31,0 m ²
1.2.kuchnia	6,0 m ²
1.3.hall	9,1 m ²
1.4.łazienka	8,3 m ²
1.5.wiatrołap	3,4 m ²
1.6.kotłownia	10,7 m ²



Rzut poddasza



Wykaz powierzchni

2.1.sypialnia	16,6 m ²
2.2.sypialnia	20,0 m ²
2.3.sypialnia	16,0 m ²
2.4.łazienka	6,7 m ²
2.5.hall	8,5 m ²



Elewacje

Opis projektu

BUDYNEK JEDNORODZINNY, PARTEROWY, Z PODDASZEM MIESZKALNYM,

NIEPODPIWNICZONY, 4 POKOJE, KUCHNIA, POMIESZCZENIE GOSPODARCZE

Technologia budowy

Ściany	szkielet drewniany
Strop	belkowy drewniany
Dach	dwuspadowy
Typ domu	parterowy z użytkowym poddaszem
Garaż	Nie
Ilość pokoi	4
Ilość pięter	1

Informacje dodatkowe

Wersja lustrzana	dostępna
Wersja murowana	-