

AZ09

Autor projektu: **Piotr Zwierzyński**



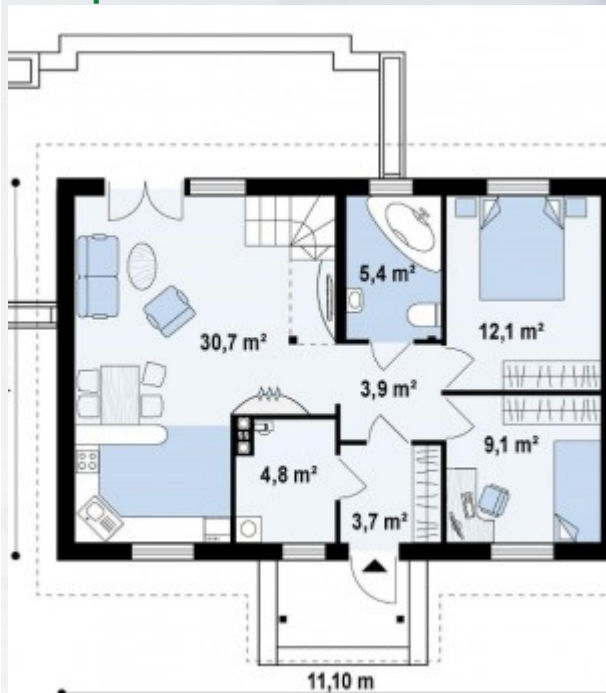
Dane podstawowe

| | |
|---------------------------|-----------------------|
| Powierzchnia użytkowa | 70.70 m ² |
| Powierzchnia zabudowy | 83.00 m ² |
| Powierzchnia min. działki | 260.95 m ² |
| Wysokość w kalenicy | 6.79 m |
| Kąt nachylenia dachu | 40 stopni |
| Kubatura | 200.64 m ³ |
| Minimalne wymiary działki | 17.1 x 15.50 m |

Cena: **2 470.00 zł**

[zamów projekt](#)

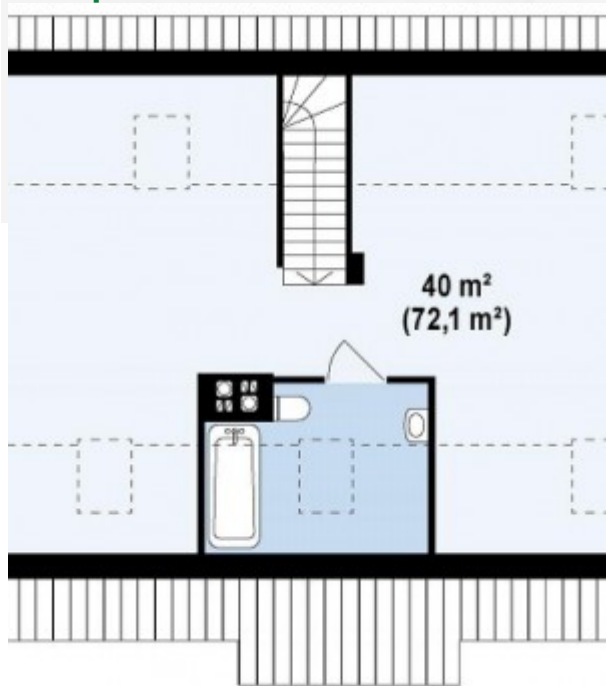
Rzut parteru



Wykaz powierzchni

| | |
|------------------|---------------------|
| 1. Sień | 3,7 m ² |
| 2. Hol | 3,9 m ² |
| 3. Salon+kuchnia | 30,7 m ² |
| 4. Pom. gosp. | 4,8 m ² |
| 5. Łazienka | 5,4 m ² |
| 6. Pokój | 12,1 m ² |
| 7. Pokój | 9,1 m ² |

Rzut poddasza



Wykaz powierzchni

| | |
|-------------|----------------------|
| 1. Poddasze | 40,00 m ² |
|-------------|----------------------|

Elewacje

Opis projektu

Wygodny dom parterowy z poddaszem do adaptacji.

Technologia budowy

| | |
|--------------|-----------------------|
| Ściany | szkielet drewniany |
| Strop | drewniany belkowy |
| Dach | dwuspadowy |
| Typ domu | parterowy z poddaszem |
| Garaż | Nie |
| Ilość pokoi | 3 |
| Ilość pięter | 1 |

Informacje dodatkowe

| | |
|------------------|----------|
| Wersja lustrzana | dostępna |
| Wersja murowana | - |