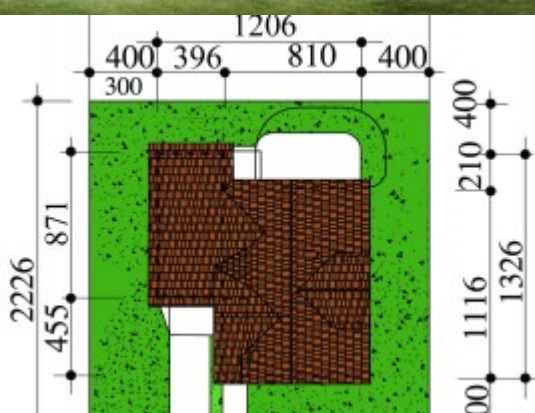


MB06

Autor projektu: **Marek Bajer**



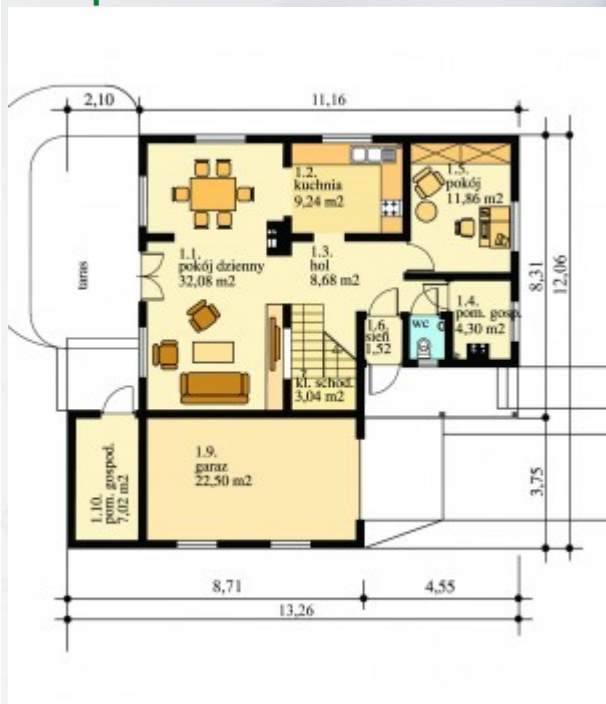
Dane podstawowe

Powierzchnia użytkowa	152.00 m ²
Powierzchnia zabudowy	123.64 m ²
Wysokość w kalenicy	8.14 m
Kąt nachylenia dachu	45 stopni
Minimalne wymiary działki	20,20 x 22,40 m

Cena: **2 000.00 zł**

[zamów projekt](#)

Rzut parteru



Wykaz powierzchni

1.1. pokój dzienny	32,08 m ²
1.2. kuchnia	9,24 m ²
1.3. hol	8,68 m ²
1.4. kotłownia	4,30 m ²
1.5. pokój	11,86 m ²
1.6. sień	1,52 m ²
1.7. hol	1,39 m ²
1.8. komunikacja	3,04 m ²
1.9. garaż	22,50 m ²
1.10. pom. gospodarcze	7,02 m ²

Rzut poddasza



Wykaz powierzchni

2.1. sypialnia	20,77 m ²
2.2. przedpokój	7,19 m ²
2.3. sypialnia	9,24 m ²
2.4. sypialnia	7,56 m ²
2.5. Łazienka	6,23 m ²
2.6. garderoba	4,77 m ²
2.7. komunikacja	1,52 m ²
2.8. pom. gospodarcze	11,88 m ²

Elewacje

Opis projektu

Dom jednorodzinny parterowy z użytkowym poddaszem i garażem o prostej konstrukcji

przeznaczony dla 4 - 5 osobowej rodziny.

Zostały wydzielone dwie strefy, dzienna to pokój dzienny z kominkiem, kuchnia, pokój do pracy, pomieszczenie gospodarcze - kotłownia, wc i hol na parterze natomiast część nocna to poddasze z trzema sypialniami i łazienka z garderobą oraz dużym pomieszczeniem gospodarczym nad garażem.

Budynek może być budowany w zabudowie bliźniaczej, budynki w granicy działki połączone garażami i wówczas minimalna szerokość działki wynosi 16,06 m.

Technologia budowy

Ściany	szkielet drewniany
Strop	belkowy drewniany
Dach	wielospadowy
Typ domu	
Garaż	Tak
Ilość pokoi	5
Ilość pięter	2

Informacje dodatkowe

Wersja lustrzana	dostępna
Wersja murowana	-